

Documents obligatoires à joindre lors de l'inscription :

> Un certificat médical de non contre indication à la pratique sportive

ou

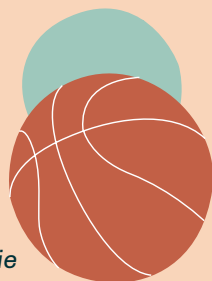
Une attestation sur l'honneur de non contre indication à la pratique sportive *

> Une autorisation parentale *

> Une fiche sanitaire *

> Une fiche d'inscription *

> 1 photo d'identité.



* Documents disponibles en mairie ou sur www.ville-romainville.fr

L'inscription s'effectue auprès du guichet unique

Pour régler la prestation, vous devez joindre à la fiche d'inscription, votre règlement par chèque à l'ordre du TRÉSOR PUBLIC. Pour tous règlements en espèces, nous vous recommandons de faire l'appoint.

ATTENTION : sans règlement, votre inscription ne pourra être prise en compte et votre enfant ne pourra donc pas participer aux activités.

Mesures sanitaires et port du masque :

■ Des points d'eau pour permettre le lavage des mains sont prévus à proximité des lieux d'accueil et d'activités.

■ Un nettoyage désinfectant des surfaces les plus fréquemment touchées par les mineurs et le personnel dans les salles, ateliers et autres espaces communs est réalisé au minimum une fois par jour.

■ Le port du masque est obligatoire pour les mineurs de plus de 11 ans lors des déplacements.

■ Pass sanitaire obligatoire dès 12 ans

Les règles de distanciation :

■ Les activités sont organisées par petits groupes.

■ La distanciation physique d'au moins 1 m s'applique dans les espaces clos, entre les encadrant-e-s et mineur-e-s ainsi qu'entre ces dernier-ère-s quand ils sont côte à côte ou face à face.

■ Elle ne s'applique pas entre mineur-e-s d'un même groupe, y compris pour les activités physiques et sportives.

Renseignements :
Service des sports,
Hôtel de Ville,
Place de la Laïcité

01 49 15 55 29



Centre sportif et d'animations Oxygène

Planning prévisionnel des activités

Vacances d'automne

du 25 octobre au 5 novembre 2021

Inscriptions du 15 au 29 septembre

(prolongation possible selon les places disponibles)

Enfants de 7 à 14 ans



Planning Oxygène

Stages proposés
les semaines suivantes :

du 25 au 29 octobre
et du 1^{er} au 5 novembre
2021

Le programme des activités variera selon les semaines (planning non contractuel).

Activités multisports terrestres

> Stage 1

(7-10 ans)

Au programme: trampoline, basket-ball, handball, base-ball, rugby flag, kin ball, ultimate, tchouk-ball, athlétisme, jeux traditionnels, jeux d'opposition, cirque, corde à sauter, tennis de table, escalade, jeux aquatiques, patinoire, défoule kids.

> Stage 2

(11-14 ans)

Au programme: trampoline, basket-ball, handball, base-ball, rugby flag, kin ball, ultimate, tchouk-ball, athlétisme, jeux traditionnels, jeux d'opposition, cirque, corde à sauter, tennis de table, natation, escalade, patinoire, escape game, parcours aventure, jeux aquatiques.

Informations pratiques

Accueil des enfants

(groupe 7-10 ans et 11-14 ans):

Les enfants sont accueillis chaque jour à l'école élémentaire Jean-Charcot, 4, rue Jean Charcot avant et après leurs activités.

Le matin à 7h30

Le soir entre 16h30 et 18h30

Les activités extérieures à la journée (le mardi et le jeudi) auront lieu sur des espaces sportifs extérieurs en Île-de-France.

Des jeux de société ainsi que des activités de dessin et de peinture seront proposés pendant les temps d'accueil du matin et du soir.

Restauration :

La restauration des groupes sera assurée à l'école élémentaire Jean-Charcot entre 12h30 et 13h30.

Pour les groupes en sortie à la journée, un dispositif de repas froid sera assuré.

Un goûter sera proposé chaque jour par la restauration scolaire de l'école.

Tenue :

Tenue de sport obligatoire.

Emploi du temps :

Le lundi, pour l'ensemble des groupes, les activités sportives se dérouleront dans les enceintes sportives de Romainville.

Tarifs pour une semaine de stage

Quotient familial	Semaine de 5 jours	Semaine de 4 jours
1	27,50 €	22,00 €
2	32,50 €	26,00 €
3	39,95 €	31,96 €
4	47,50 €	38,00 €
5	56,20 €	44,96 €
6	64,95 €	51,96 €
7	72,45 €	57,96 €
8	79,90 €	63,92 €
9	87,40 €	69,92 €
Exterieurs	124,85 €	99,88 €

