



LA BUTINERIE

MAISON DES ALTERNATIVES ALIMENTAIRES



# PRÉSENTATION DU PROJET





# Un projet au long court

Première réunion  
du collectif

Suite à une cartographie des  
acteurs de la transition par  
cobul, plusieurs acteurs  
Pantinois de l'alimentation  
commence à élaborer un  
projet de lieu commun autour  
du bien vivre alimentaire

**Fin 2017**

Création de la SCIC  
Constitution du capital  
Recrutement du  
directeur

**Début 2020**

Conventions partenaires  
Démarrage de  
l'université populaire

**Hiver 2021**

L'aventure continue  
.....

**2018-2019**

Approfondissement du  
projet  
Réalisation d'  
évènements collectifs

**Fin 2020**

Signature du bail  
Consolidation de l'  
écosystème  
Finalisation du plan de  
financement

**Eté 2021**

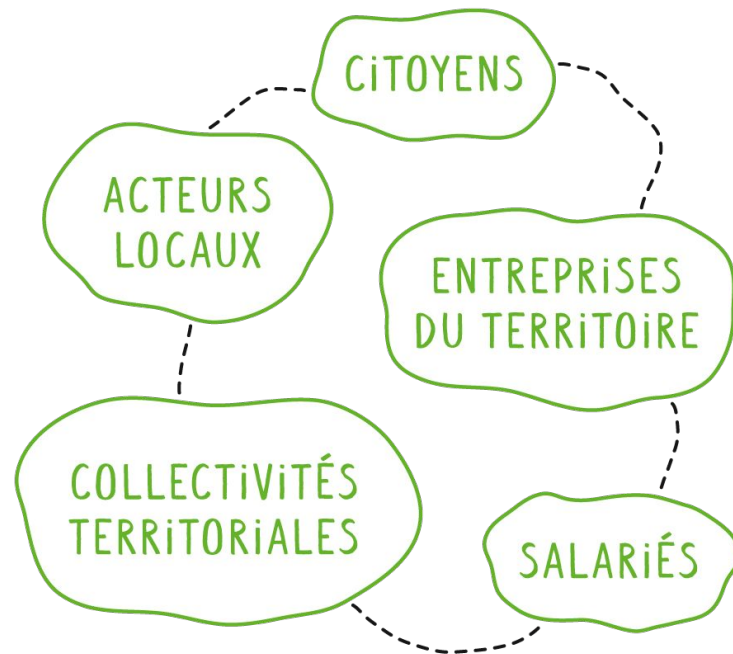
Ouverture du  
Tiers-lieu

# SCIC La Butinerie

## Société coopérative d'intérêt collective

**Coopération, participation et intelligence collective sont au cœur de notre coopérative et reflètent la diversité des parties prenantes :**

- Plus de 130 citoyens engagés, plus on est de fou, plus on rit !
- Des acteurs locaux porteurs et animateurs du projet : Marché sur l'eau, Ecobul, le Relais, les 2 futur.e.s co-gérant.e.s de la Biocoop et la cheffe
- La Mairie de Pantin et Est-Ensemble, le conseil général a manifesté son intérêt
- Des entreprises du territoire : Atémis, Kidom's, et bientôt d'autres nous l'espérons
- Un premier salarié depuis juin 2020 et une apprentie depuis octobre



# Focus Opérateur

---



# Marché Sur l'Eau

## En peu de mots

**Une association citoyenne de circuit court local équitable et de qualité en soutien à des paysans.**

### **Quelques chiffres :**

- Environ 800 adhérents le long du canal de Sevran à Paris
- 5 salariés
- près de 400k€ de CA en 2019, et un équilibre économique pérenne
- 1 barge et 2 camionnettes + 1 entrepôt en Seine-et-Marne
- Plus 15 000 paniers distribués en 2019
- Une quinzaine d'agriculteurs partenaires, à moins de 100km

### **Une approche hybride :**

- Commande en ligne de paniers et marché vrac
- Engagement sur 10 semaines (une saison) pour les paniers
- Flexibilité sur la récupération
- Diversité de produits
- Participation des adhérents au distribution
- Logistique gérée par l'association
- Implication dans des projets d'animation locale et de solidarité

# Un bref historique

Création de l'association  
Test pendant l'été sur la Rotonde de Stalingrad  
**2011**

Projet AliSol de paniers solidaires  
Projet de valorisation des biodéchets  
**2016-2018**

Refonte et développement des paniers solidaires  
**2020-2021**

**2012-2015**  
Lancement et consolidation

**2018 - 2020**  
Participation à une dynamique collective pantinoise  
Création de la Butinerie

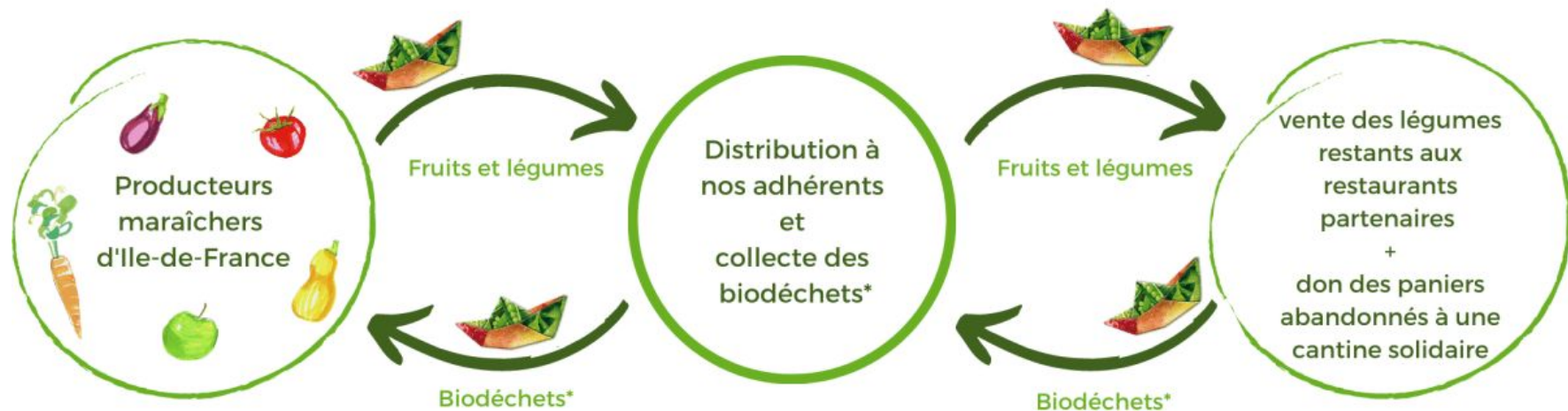
**A suivre...**

# Un modèle d'économie circulaire

## A construire et consolider

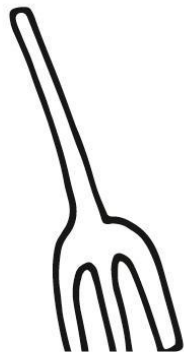
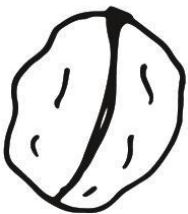
LA BUTINERIE

[retour au sommaire](#)



\*En arrêt depuis mars 2020





LA BUTINERIE

MAISON DES ALTERNATIVES ALIMENTAIRES



**Merci pour votre attention**

