

A la suite du démontage mi-septembre 2025 de l'aire de jeux de la plaine centrale Cachin liée à une **usure prématurée** et à des **dégradations répétées**, une **consultation** des habitant.es a été **organisée**. **Deux stands** et **cinq temps d'échange** ont été organisés pour réfléchir aux futurs aménagements de la plaine.

## CE QUE VOUS NOUS AVEZ DIT

### AIRE DE JEUX

#### ➤ Pour remplacer le « cube » :

- Des **balançoires** et des **toboggans**
- Des jeux à sensation / collectifs / qui stimulent l'imagination
- Des jeux moins imposants que le cube pour **améliorer la visibilité**

#### ➤ Pour améliorer le reste de l'aire de jeux :

- Faire une **aire** pour les **0-3 ans**
- Clôturer l'aire des plus petits
- Intégrer un **espace de pratique libre**

### CONFORT

- Plus d'**assises**
- Plus de **tables de pique-nique**
- Améliorer l'espace dédié aux **brumisateurs**
- Plus d'**arbres** pour plus d'**ombrage**
- De l'**eau** : une 2<sup>ème</sup> fontaine ?
- Des **toilettes publiques**



### ÉQUIPEMENTS SPORTIFS



- Equipements sportifs : **plus de tables de ping-pong**
- **Autres équipements sportifs** : un skate-park, paniers de baskets, espace roller



### ACCESSIBILITÉ

- **Améliorer les accès** aux jeux
- **Eviter le passage des 2 roues motorisés**
- **Apaiser la circulation** des vélos / trottinettes



### VOS POINTS D'ATTENTION

- Des jeux solides et durables
- Un **sol souple**
- Ne pas trop éloigner les aires pour faciliter la vigilance
- Une **organisation en tranches d'âge** pour éviter les **conflits d'usages**
- Des **mésusages** : déchets, déjections canines, nuisances sonores



### ÉVÈNEMENTIEL / ANIMATION

- **Kiosque**
- **Foodtruck / glacier**
- **Organiser davantage d'événements**
- **Espace scénique**



# LE SCHÉMA D'AMÉNAGEMENT DE LA PLAINE

3 aires de jeux par tranches d'âge

Plus de végétation

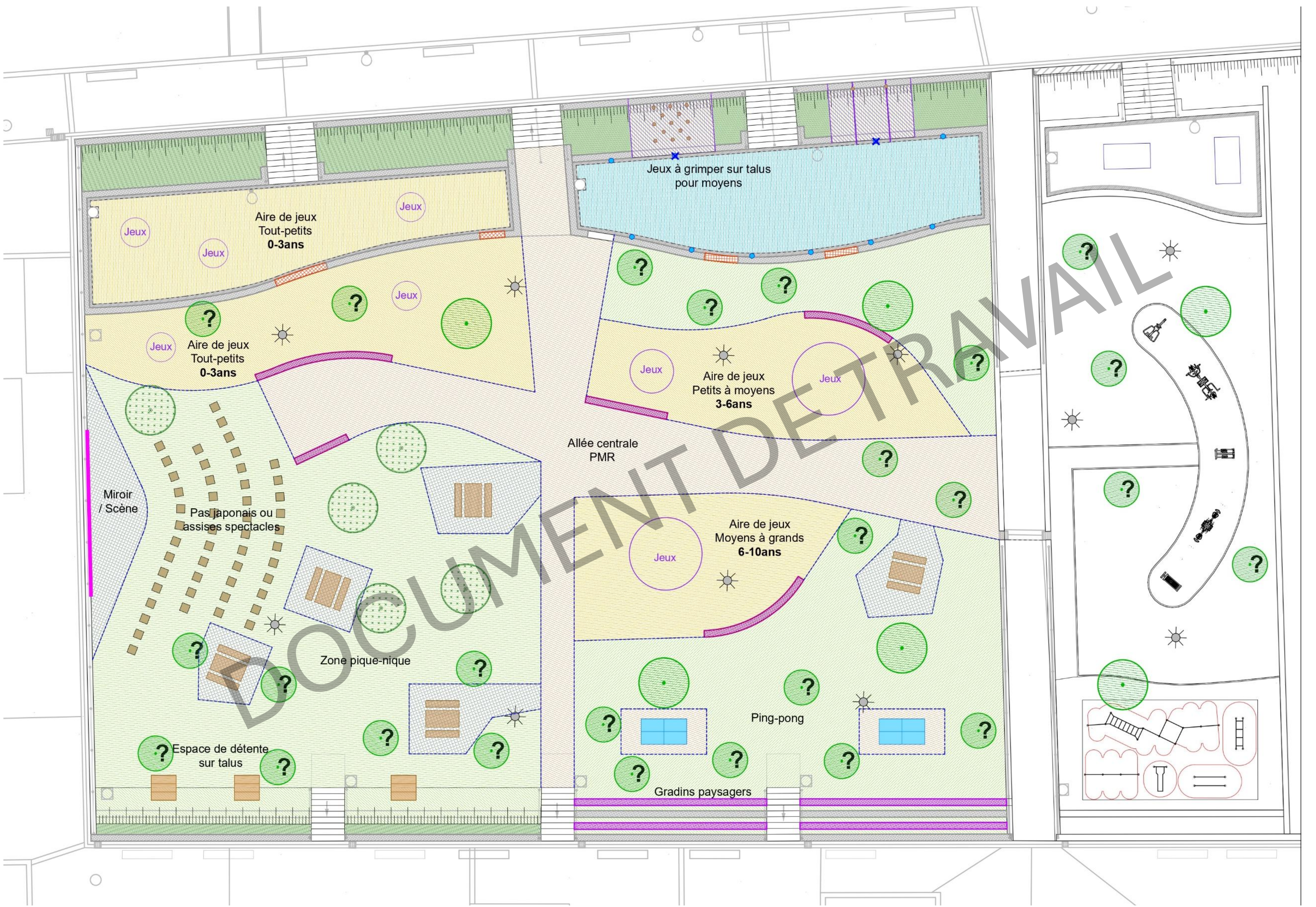
Une meilleure accessibilité

Des brumisateurs optimisés

Des jeux sensoriels

Des jeux à grimper et à glisser

Plus d'assises et d'espaces de convivialité



Plan masse paysager – Sylva Landscaping

**Légende :**  
**Revêtements de sols et maçonneries**

	Stabilisé renforcé
	Pavés joints enherbés
	Sol amortissant
	Sol amortissant
	Volige métallique
	Banquette linéaire en pierre naturelle
	Ouverture dans banquette existante
	Soutènement - Gradins paysagers
	Maçonneries existantes conservées

**Mobiliers**

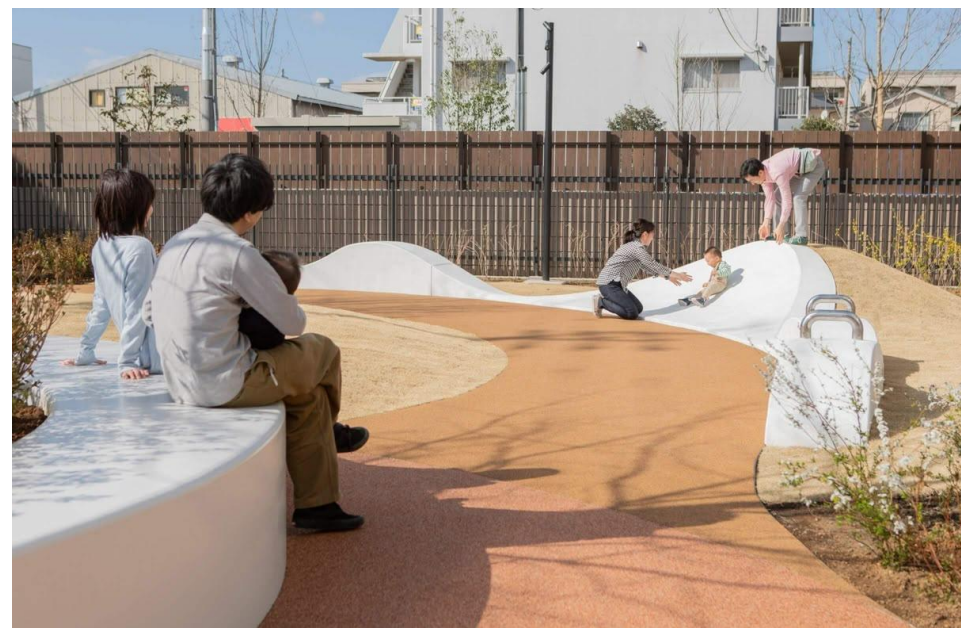
	Table de pique-nique
	Jeux - modèles à définir
	Jeux à grimper sur talus
	Transat sur talus
	Tables de ping-pong
	Miroir
	Brumisation conservée / supprimée

**Espaces verts**

	Arbres existants relevés à réaliser pour sujets récents
	Arbres projets
	Massifs végétalisés
	Gazon fleuri

# EXEMPLES D'AMÉNAGEMENTS

## Jeux 0-3 ans



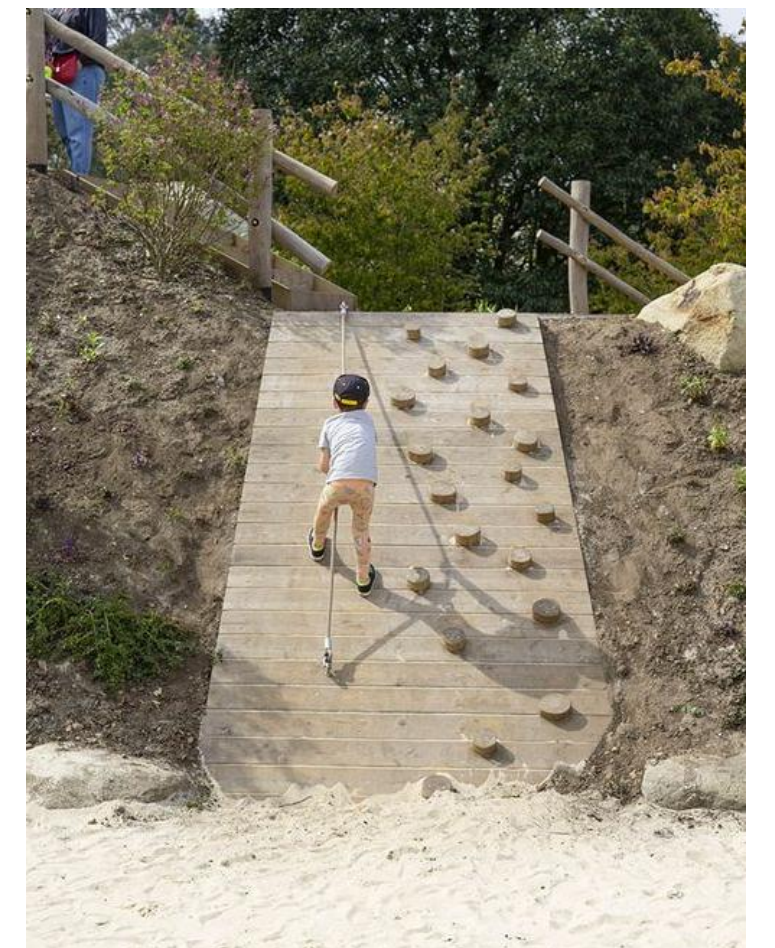
## Jeux sensoriels



## Jeux 3-6 ans



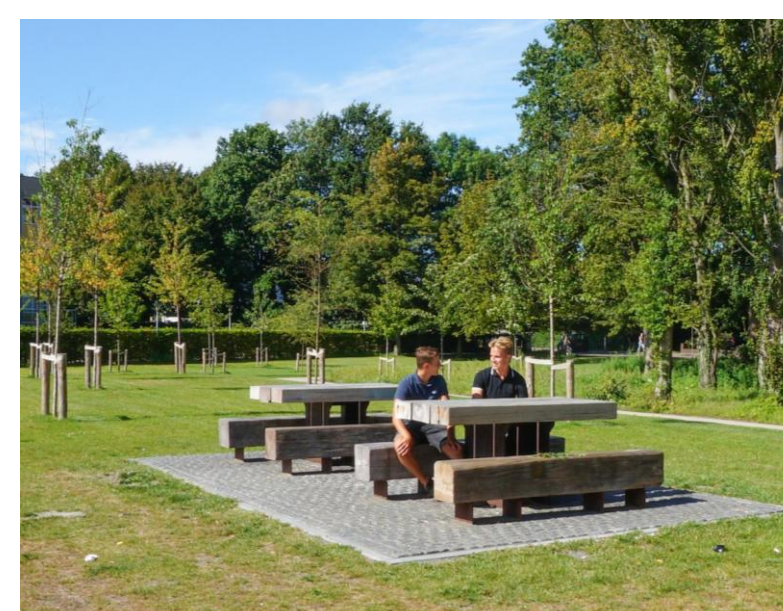
## Jeux de grimpe et de glisse



## Jeux 6-10 ans



## Assises / Espaces de convivialité



# LA DEUXIÈME PHASE DU DISPOSITIF DE CONCERTATION

- **Lundi 04/05/26** – 18h-20h
  - **Mercredi 06/05/26** – 15h-17h
- } stands sur la plaine pour présenter le bilan de la 1<sup>ère</sup> phase d'échanges et le 1<sup>er</sup> schéma d'aménagement
- **Mercredi 20/05/2026** – 17h-19h : atelier de concertation pour réfléchir à la typologie des futurs jeux
  - **Jeudi 11/06/2026** – 18h30-20h30 : réunion publique de restitution pour présenter le projet final d'aménagement



## QUE SE PASSERA-T-IL CET ÉTÉ SUR LA PLAINE ?

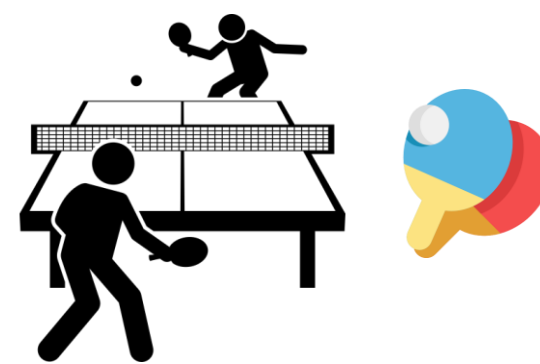
DES ANIMATIONS ORGANISÉES PAR LE CENTRE SOCIAL MARCEL CACHIN



DES AMÉNAGEMENTS PROVISOIRES



8 juillet:  
Cinéma plein air



2 tables de ping-pong supplémentaires



Tables de pique-nique et transat

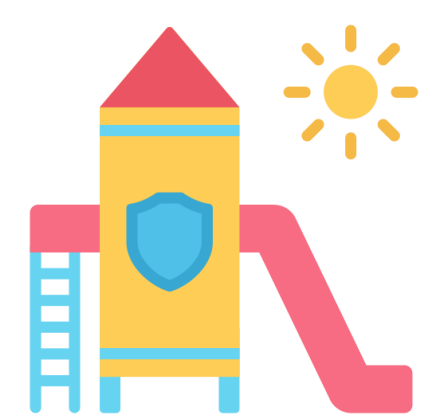
1<sup>er</sup> août :  
Fête de quartier



Les vendredis 7, 14, 21 août :  
Animations thématiques pour tous les âges



Brumisateurs



Jeux éphémères



Peintures au sol type marelle

## LA PHASE CHANTIER



Début des travaux  
Octobre 2026

Durée de travaux  
5 mois