

*Lycée neuf de Romainville*

# RÉUNION PUBLIQUE DU 19 NOVEMBRE 2025



# « Ma Région change ma vie ! » : mieux étudier pour réussir



**Bâtir, rénover, entretenir  
et équiper : l'accélération  
du Plan d'urgence**

- Les lycées en Île-de-France, le premier budget de la Région.
- Le Plan d'urgence de la Région Île-de-France en faveur des lycées, adopté en 2017 pour 10 ans et doté de plus de 6,6 Mds €, est le 2e plus grand chantier de France, et le 1er porté entièrement par une collectivité territoriale.
- Aujourd'hui, plus de 350 lycées ont ainsi été transformés.
  - 37 lycées neufs ou intégralement reconstruits et plus de 310 lycées ont fait l'objet de travaux conséquents

*1*

# **Le lycée neuf de Romainville : contexte et objectifs**

# Lycée neuf de Romainville : les acteurs du projet

- Procédure **MGP** : Marché Global de Performance
- Les acteurs du projet :

- **Maitre d'ouvrage** : Région Île-de-France



- **Mandataire du maitre d'ouvrage** : Ile De France Construction Durable



- **Groupement** en charge de la conception, réalisation et de l'entretien maintenance :

## MANDATAIRE DU GROUPEMENT

### CONCEPTION MOE

ROPA & ASSOCIÉS  
ARCHITECTES  
**nebbia**



**mathis**  
Construction Bois

### TRAVAUX ENTREPRISE GENERALE

**LEON  
GROSSE**  
Construction

### EXPLOITATION MAINTENANCE

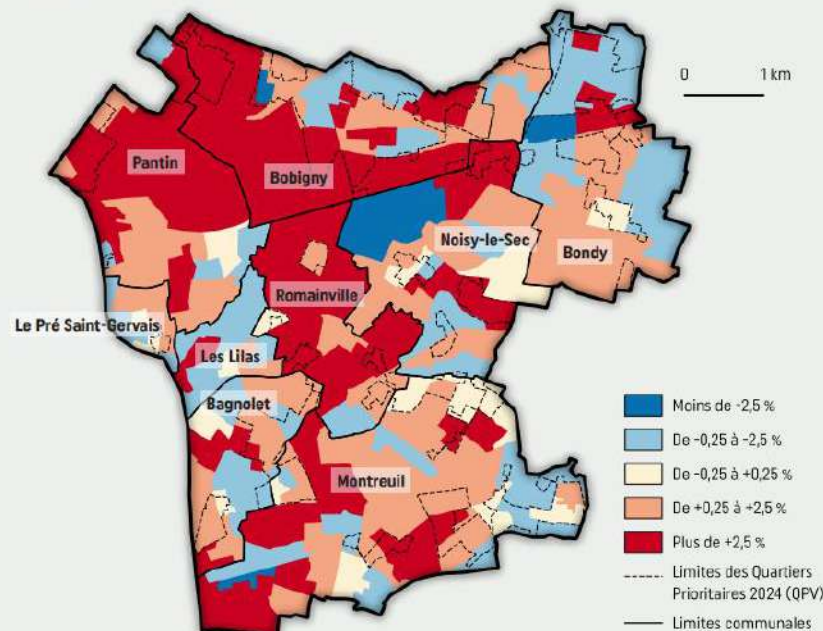


# Lycée neuf de Romainville : Sectorisation

- Secteur de **Bobigny – Montreuil** en forte tension démographique
- **853** lycéens romainvillois en filières **générales et technologiques** scolarisés en 2024
  - Répartition public/privé : 69% - 31%
- Création d'une voie générale sur la commune
- Complémentaire au lycée **Liberté**, orienté vers les métiers de laboratoire et de la santé (Bac pro et CAP)

## L'ÉVOLUTION ANNUELLE MOYENNE DE LA POPULATION 2014-2020 À L'IRIS\*

\* L'îlot regroupé pour l'information statistique (IRIS) constitue la brique de base en matière de diffusion de données infra-communales. Les communes d'au moins 10 000 habitants et une forte proportion des communes de 5 000 à 10 000 habitants sont découpées en IRIS (INSEE 2020). Les données à l'iris pour la période 2015-2021 ne sont pas encore disponibles au moment de la réalisation de ce document



En raison de l'entrée en vigueur de la nouvelle géographie prioritaire au 1<sup>er</sup> janvier 2024, aucune donnée officielle à jour ne peut être proposée dans cette édition.

Source : <https://www.est-ensemble.fr/cartographie>

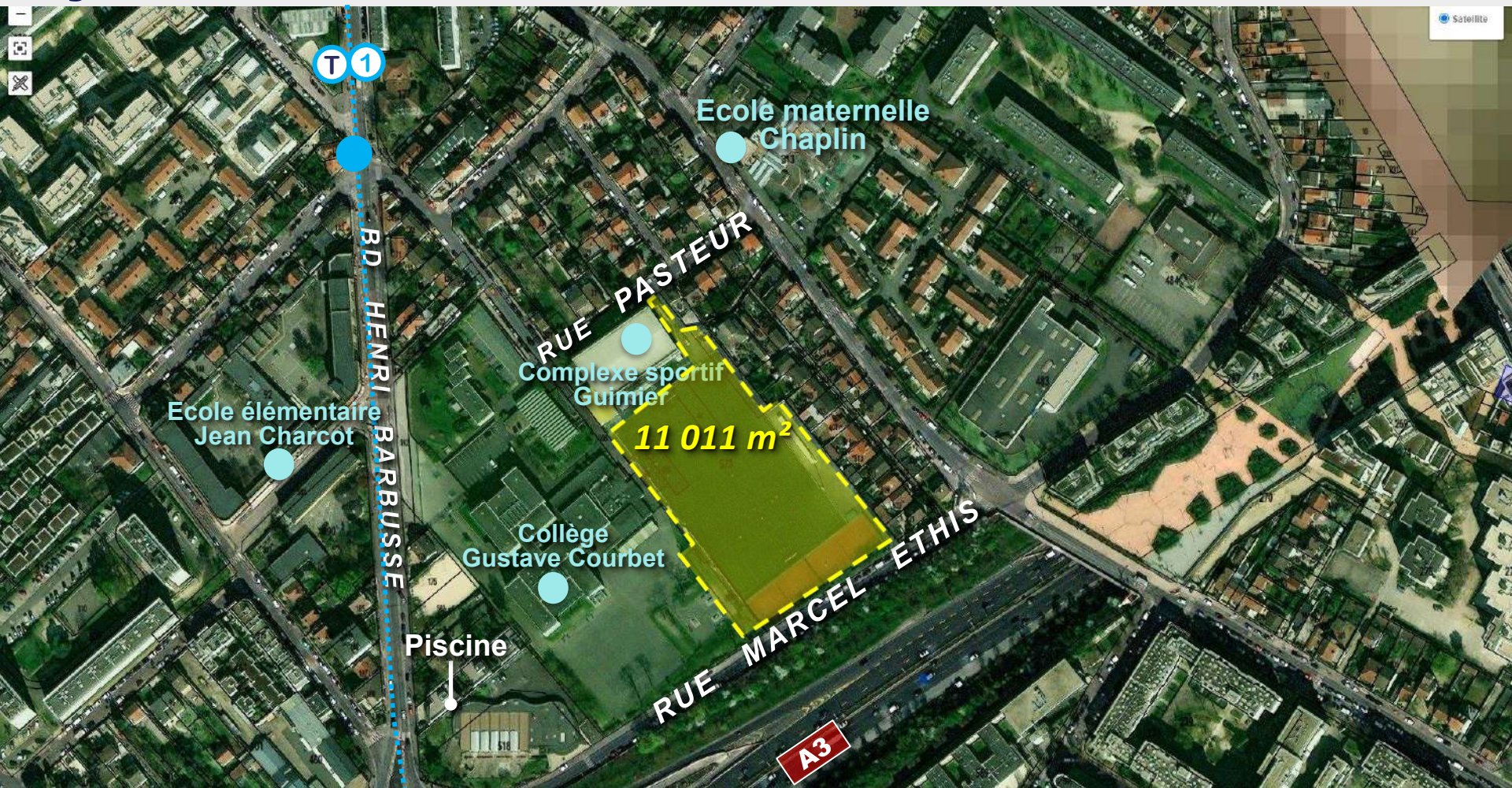
# Lycée neuf de Romainville : Structure pédagogique

Académie et Région se sont accordées sur une structure pédagogique comprenant **810 places pour le lycée général et technologique** (STI2D, STMG) , complété d'un **BTS Assistant Technique d'Ingénieur** de 70 places

Cette proposition permet à la fois de répondre à la **tension démographique** de proximité et à la demande de l'académie de Créteil d'implanter un **BTS en poursuite d'études**.



# Lycée neuf de Romainville : Terrain identifié





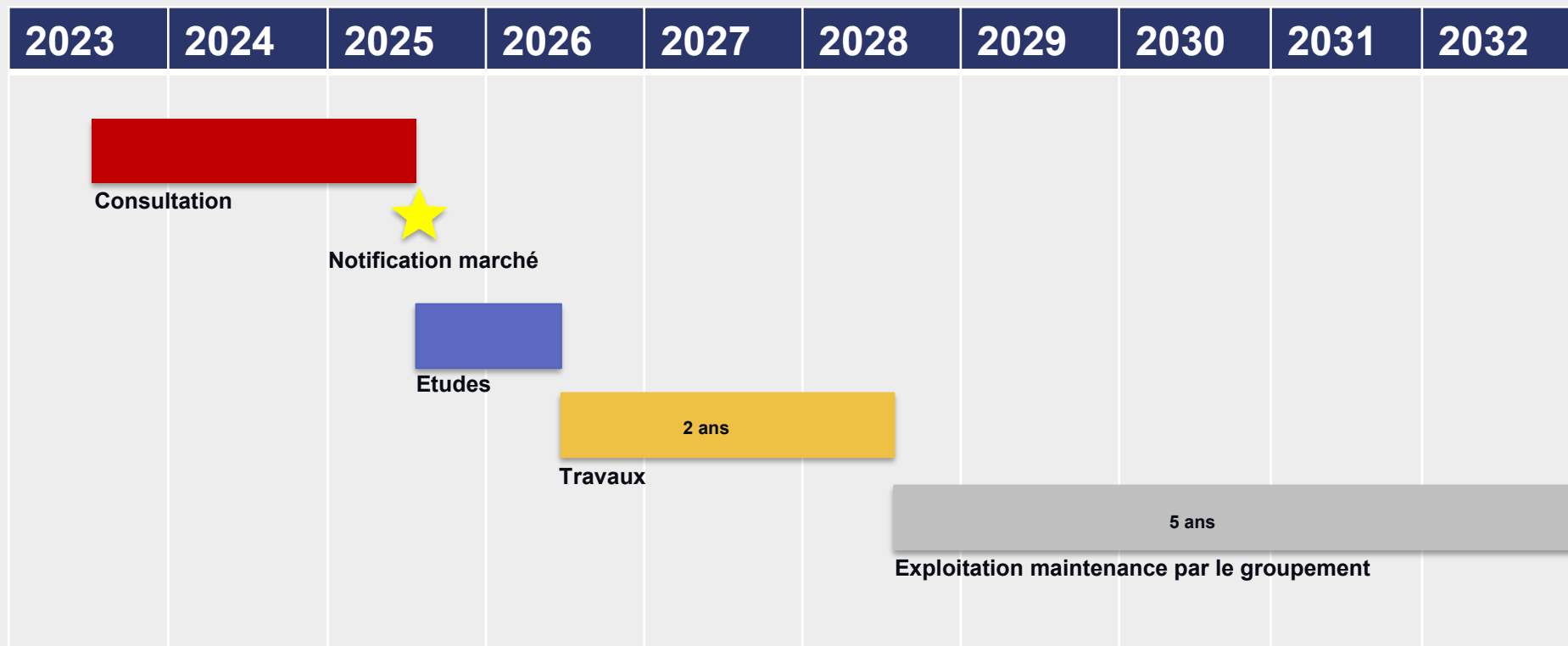
# Objectifs majeurs du Programme

- **Programme fonctionnel** : Enseignement, salle d'arts, CDI, demi-pension, cour végétalisée, logements de fonction, local vélos et trottinettes, parking véhicules professeurs 70 places
  - **Espaces mutualisables** en dehors des temps scolaires : Pôle sportif (1400 m<sup>2</sup>), salle polyvalente gradinée
- **Surface utile totale** : 8 606 m<sup>2</sup>
- **Programme technique et environnemental** :
  - Objectifs de performance énergétique
  - Objectifs de qualité de l'air intérieur
  - Confort d'été
  - Objectifs sur la gestion de l'eau, la végétalisation, la biodiversité
  - Objectif d'insertion urbaine : tissu pavillonnaire
- **Suivi de la performance par un Plan de Mesure et Vérification**
- **Budget : 60M€ voté en commission permanente en 2025**





# Le calendrier : rentrée scolaire 2028



2

# Présentation du projet











**1:** Collège Courbet.

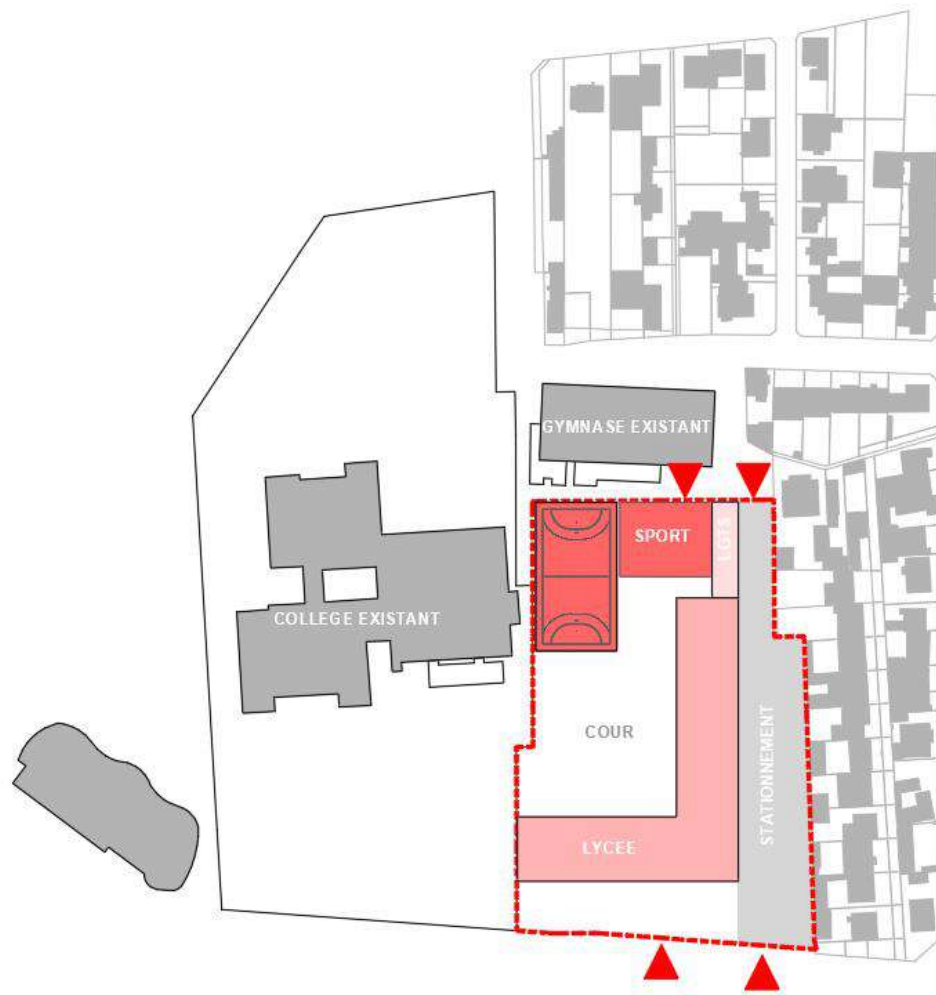
**2:** Piscine Guimier.

**3:** Gymnase Guimier.

**4:** Ecole maternelle Chaplin.



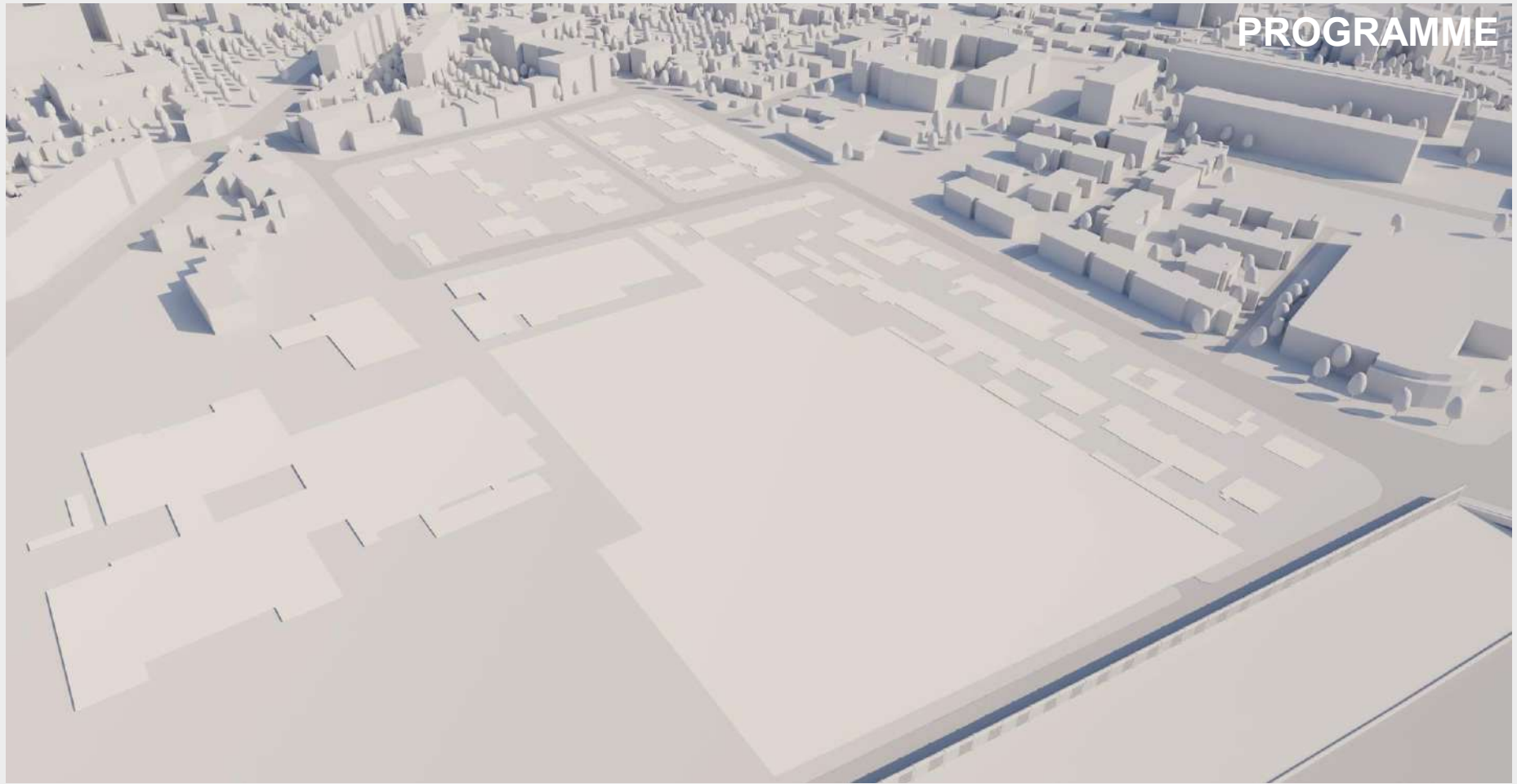








# PROGRAMME



# PROGRAMME

Accès sport + logements

RDC  
STATIONNEMENT  
VIE SCOLAIRE  
CHAUFFERIE  
DEMI-PENSION  
SPORT

Accès principal

R+1  
ADMINISTRATION  
VIE SCOLAIRE  
ENSEIGNEMENT



R+2 – R+3  
ENSEIGNEMENT

## LOGEMENTS DE FONCTION

*7 logements tournés vers le quartier pavillonnaire.*



INSERTION





Végétalisation intensive  
Substrat 30cm

Shed  
Apport lumineux dans la circulation du R+3

Bois composite  
Certification biosourcé karibati 

Flexibilité  
Cloisonnement léger en partie centrale

100% de châssis ouvrants

Façade ajourée avec protection solaire passive  
Apport lumineux dans la circulation du R+1 et R+2

Couverture préau  
Végétalisation intensive

BSU métallique avec gestion locale  
et centrale depuis la loge

Mur ossature bois

Enrobé drainant

Evergreen perméable  
\* 1 arbre pour 3 places  
de stationnement  
(50% d'ombrage)

Auvent bois - plafond bois

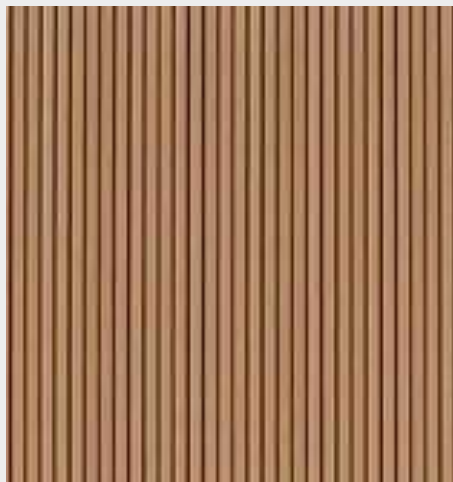
Dalle portée sur coffrage biodégradable  
pour le retrait et gonflement d'argile +  
cuvelage sous-sol et vide sanitaires

Prémur isolé

Isolation sous dalle et sous chape







Bois composite clair

Bois composite foncé

Menuiseries extérieures:  
bois capoté aluminium.

Soubassement  
Béton lasuré  
Matricé côté rue

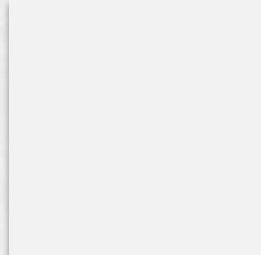








Brique (Logements de fonction)



Bardage métallique















**SALLE A MANGER**





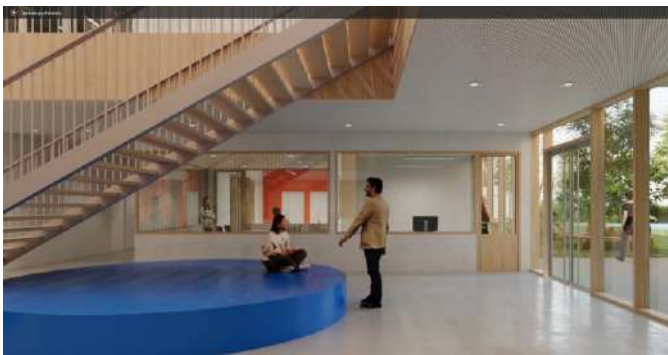
ORTIVE







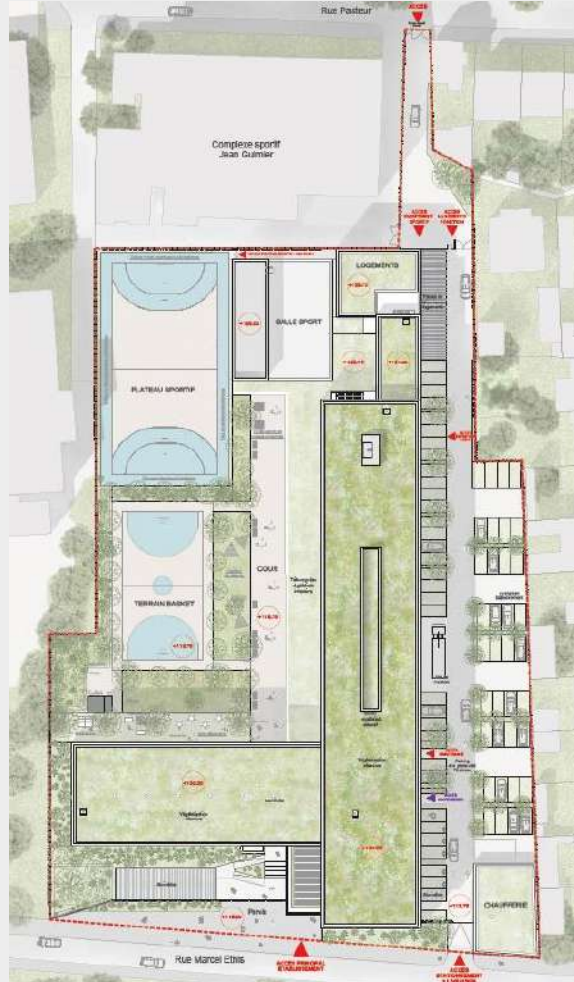








>> des lieux sécurisés, où l'espace libre prend toute son importance et permet, au-delà de ses fonctions d'aire ludique, la gestion des flux d'attente aux pics de sortie des heures de cours. Ces espaces d'un seul tenant proposent des fonctions diversifiées et des ambiances contrastées











- >> Création d'un îlot de fraîcheur
- >> 70 Arbres plantés.
- >> 1650m<sup>2</sup> de surface en pleine terre.
- >> 5150m<sup>2</sup> de surfaces végétalisées
- >> Diversité des essences végétales et des ambiances paysagères
- >> 2 terrains sportifs extérieurs



>> Ambiances paysagères à dominante végétale avec un espace de biodiversité qui participe également de l'infiltration des eaux pluviales

>> gestion différenciée des espaces végétalisés avec la constitution d'ourlets arbustifs et arborés

>> Palette végétale diversifiée

>> Arbres de haute tige au niveau de la cour pour ombrage, échelle de canopée diversifiée

>> sols perméables et pérennes (pavés enherbés, béton drainant, enrobé drainant)

>> **Paysage intérieur sécurisé**, de prairie et de clairière



pavés enherbés zones actives et découverte



espaces de biodiversité - prairie frange boisée



arbres isolés zones active et découverte



franges boisées autour des aires de sport



franges arbustives et arborées



potager en pleine terre



frange boisée en recreux - jardin de fraîcheur



espaces de biodiversité - mouvements topo



meublier zone de détente prairie

## ARBRES TIGES



## ARBUSTES



## HERBACÉES ET VIVACES



● Plantes à feuilles caduques  
● Plantes à feuilles persistantes  
● Essence indigène

## LE CHANTIER :

- **Respect** par l'ensemble des intervenants **du plan de circulation des livraisons.**
- Pas de stationnement des véhicules et engins en dehors des espaces prévus.
- **Maintien de la circulation** autour du chantier en permanence **dans des conditions de sécurité optimales.**





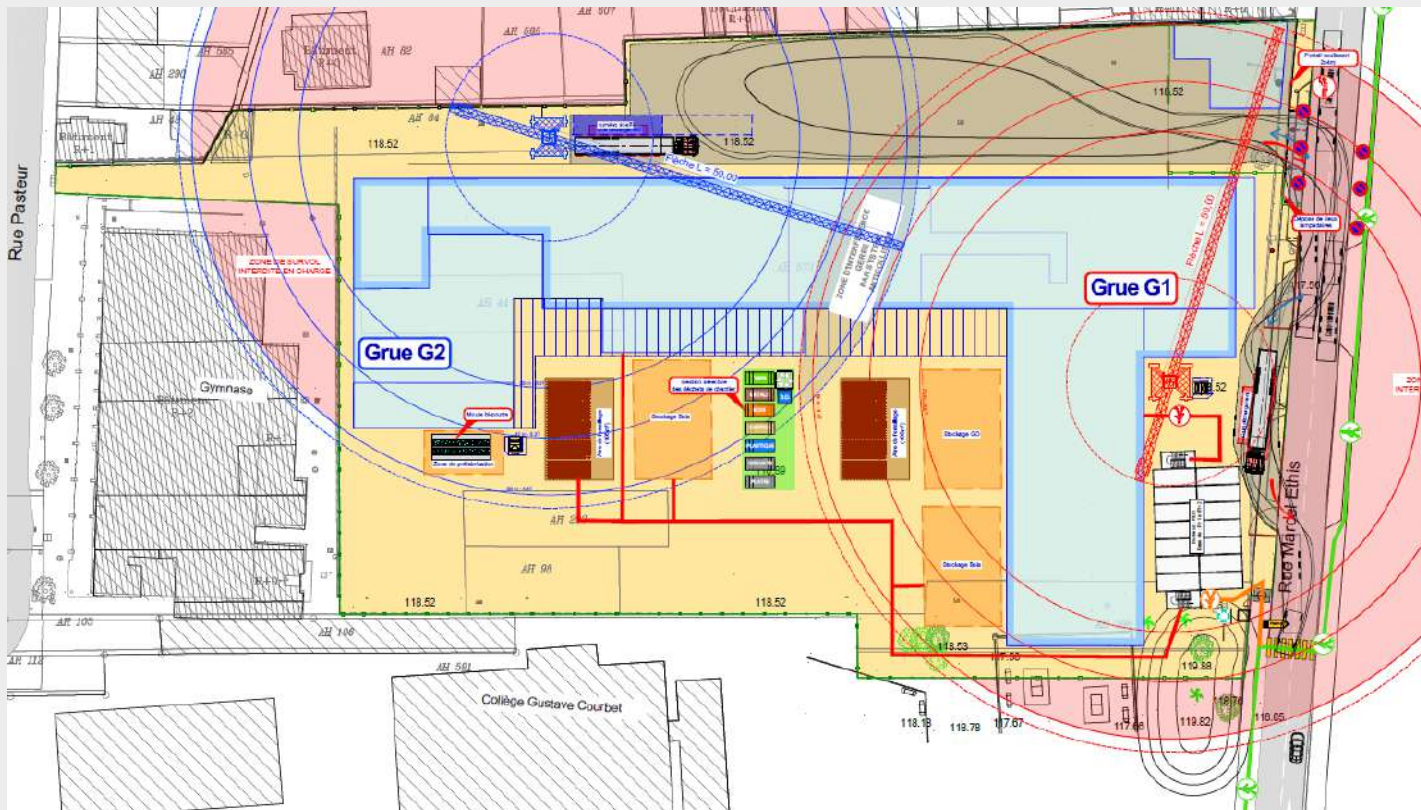
## LE CHANTIER :

- 2 grues (40m et 30m de haut)
- 9 mois de grue pour le Gros Œuvre et la structure bois
- Des clôtures de chantier opaques avec le collège
- Présence d'homme trafic sur rue Marcel Ethis pour garantir la sécurité sur le domaine public
- 2 ans de travaux au global





## DISPOSITIONS PREVUES POUR LIMITER L'IMPACT DU CHANTIER SUR SON ENVIRONNEMENT :



- Survol des grues en charge interdit au-dessus des zones hors emprise (zones rouges)
- Horaires de travail du lundi au vendredi et de 8h à 19h (si nécessité de faire des travaux le WE, alors travaux non bruyants)
- Marche en avant des livraisons de chantier (limitation des bips de recul)
- Nettoyage des engins avant la sortie de chantier et nettoyage de la voirie en complément si nécessaire
- Réduction au maximum de la pollution lumineuse générée par le chantier
- Humidification des travaux générateurs de poussière

## LE CHANTIER :

- Façades des étages du lycée en bois et préfabriquées en usine par une entreprise française, basée en Alsace, avec du bois français. Cela permet :
  - De limiter le bruit sur chantier et pour les avoisinants
  - De conforter le planning travaux







LYCÉE  
ROMAINVILLE

LIBERTÉ ÉGALITÉ FRATERNITÉ

Les Frères