

INFO RIVERAINS

MAI
2019

PLACE CARNOT / N°3



Le chantier de la Place Carnot franchit une nouvelle étape déterminante.

Début du creusement de la chambre souterraine !

C'est un chantier important qui prend place avec la réalisation de la chambre souterraine qui accueillera le tunnelier. Tout doit être prêt d'ici la fin d'année 2020 pour que le tunnelier puisse arriver à la station Place Carnot et continuer le creusement jusqu'aux Lilas.

Dans cette nouvelle lettre d'information dédiée à la station Place Carnot, nous vous expliquons les détails de cette intervention d'envergure.

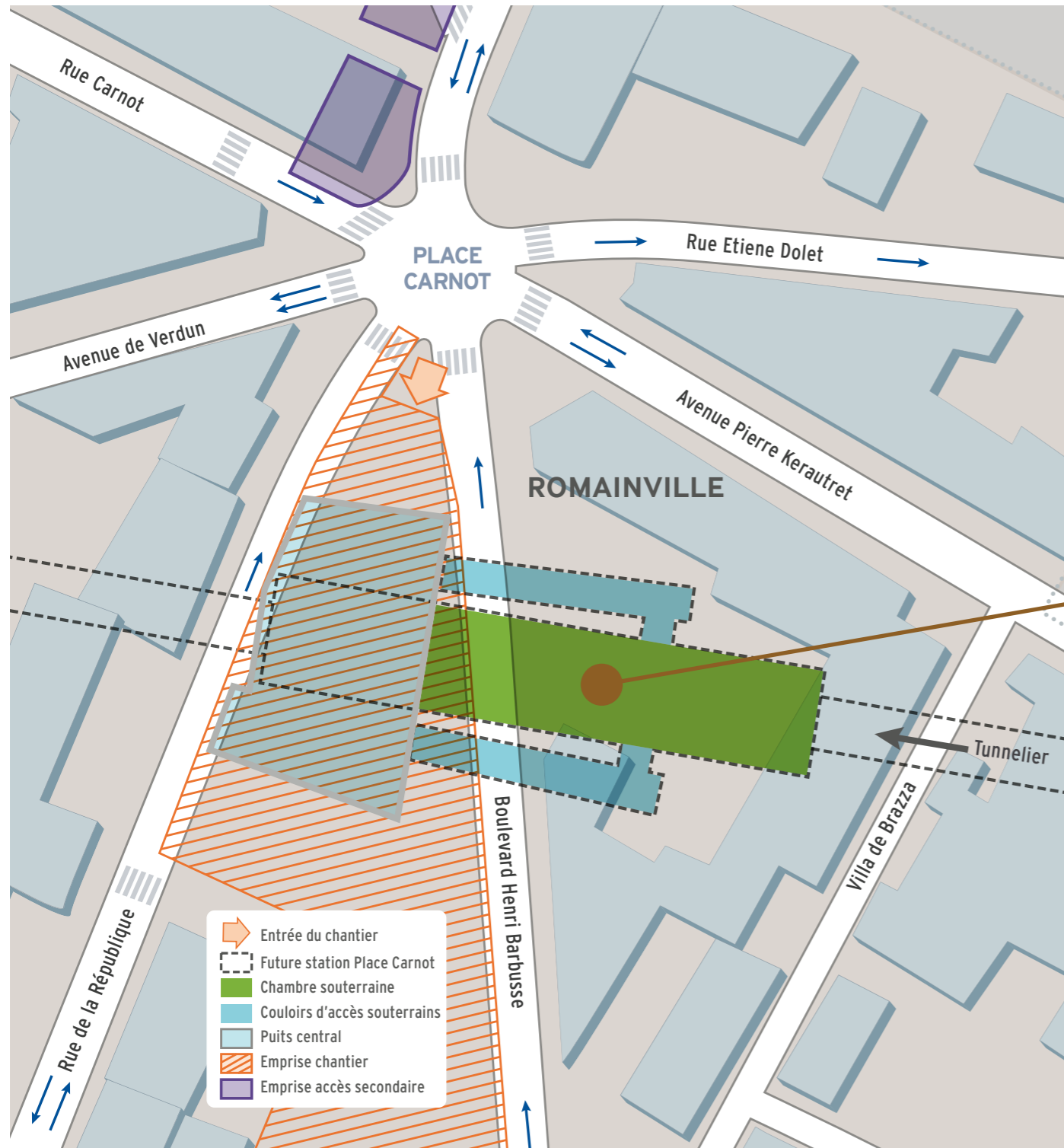
L'équipe projet

Point d'étape sur les travaux

L'organisation du chantier de réalisation de la chambre souterraine

Les travaux de la station Place Carnot avancent bien. Après le creusement du puits central de la station grâce à la méthode des parois moulées, le chantier porte désormais sur la réalisation de la chambre souterraine et les volumes intérieurs de la station dans un délai contraint.

Le chantier de réalisation de la chambre souterraine prend place sur le chantier existant de l'accès principal du métro (voir plan ci-dessous). Les travaux sont réalisés en souterrain, sous la dalle de couverture, au fond du puits qui a été creusé cette année.



Des travaux réalisés en souterrain

L'organisation du chantier est adaptée aux conditions spécifiques du site. L'espace disponible ne permet pas le stockage des terres au fond du puits. Celles-ci doivent être remontées et stockées en surface à chaque cycle de creusement, en attendant leur évacuation par camion. La rotation des camions est limitée au créneau 6h-22h.



Les travaux de la Place Carnot se déroulent aujourd'hui en souterrain, à l'abri de la dalle de couverture.

ZOOM SUR LE CREUSEMENT DE LA CHAMBRE SOUTERRAINE

La chambre souterraine est réalisée section par section à partir de la mi-mai 2019.

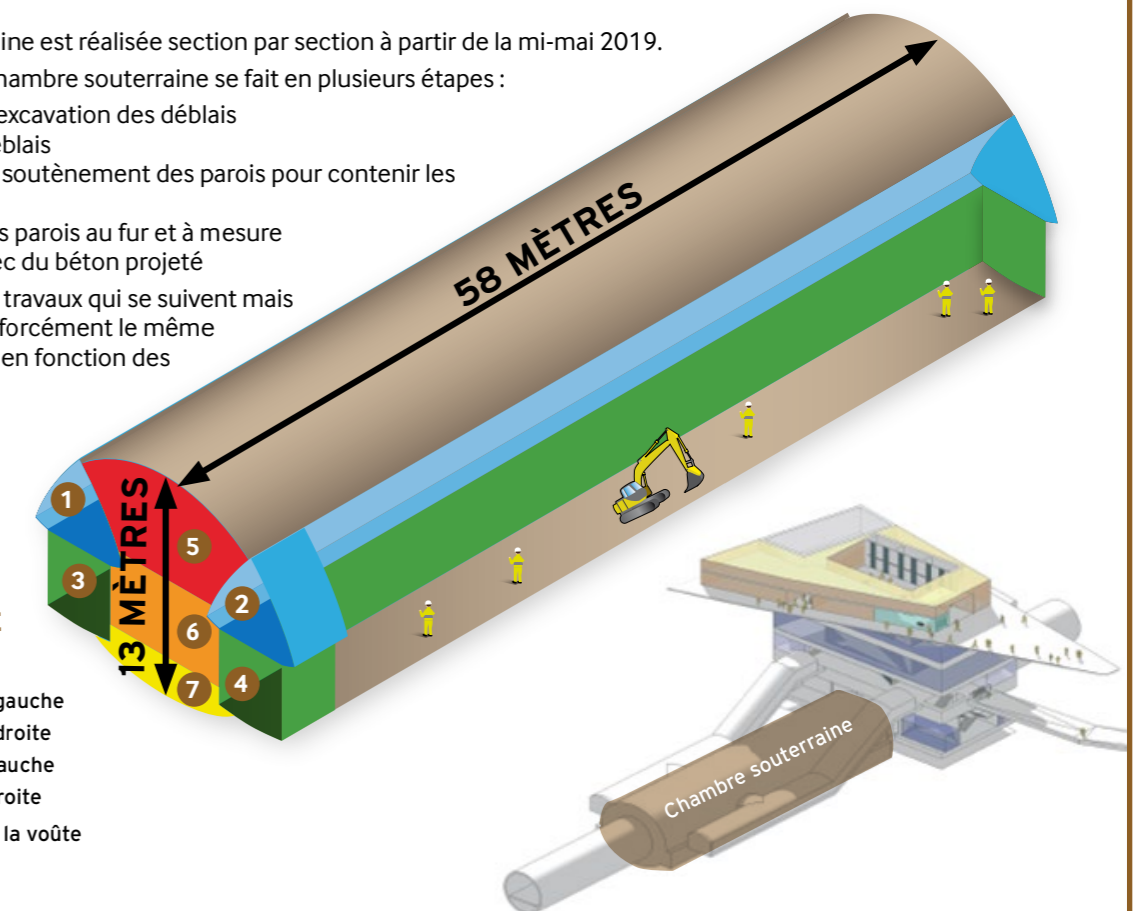
La réalisation de la chambre souterraine se fait en plusieurs étapes :

- le creusement et l'excavation des déblais
- l'évacuation des déblais
- mise en place d'un soutènement des parois pour contenir les terres
- la consolidation des parois au fur et à mesure du creusement avec du béton projeté

Il s'agit d'un cycle de travaux qui se suivent mais qui ne prennent pas forcément le même temps de réalisation en fonction des zones de chantier.

LES 7 SOUS-SECTIONS DE LA CHAMBRE SOUTERRAINE

- 1 Galerie supérieure gauche
- 2 Galerie supérieure droite
- 3 Galerie inférieure gauche
- 4 Galerie inférieure droite
- 5 Partie inférieure de la voûte
- 6 Stross
- 7 Contre-voûte



RESTEZ CONNECTÉS



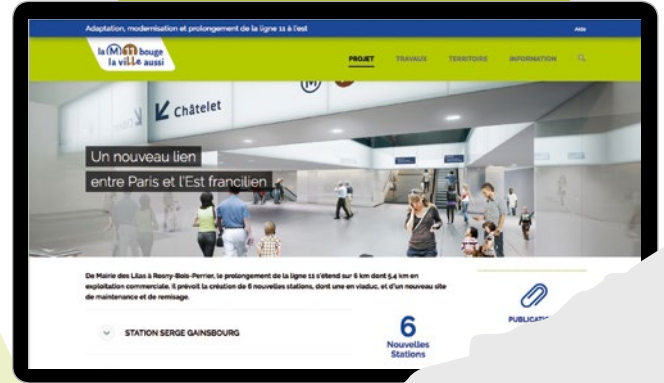
INSCRIVEZ-VOUS

à la newsletter sur :

www.prolongementligne11est.fr

Heures de travail d'avril 2019 au printemps 2020

6 jours sur 7 du lundi à 6h
du matin au dimanche à 6h
du matin.



PORTRAIT

LAURENT GOLDLUST, CHARGÉ D'INFORMATION

Accompagnant le chantier d'adaptation, de modernisation et de prolongement de la ligne 11, sa mission est d'informer les riverains, les voyageurs et les commerçants sur l'avancée des travaux et leurs effets sur la vie de votre quartier.

Du lundi au vendredi, de 9h à 17h, il est à votre écoute pour répondre à vos interrogations ou pour vous orienter vers les bonnes personnes en cas de questions pratiques liées au chantier.



Par mail : laurent.goldlust@ratp.fr

Par tél. : 06 10 56 26 82

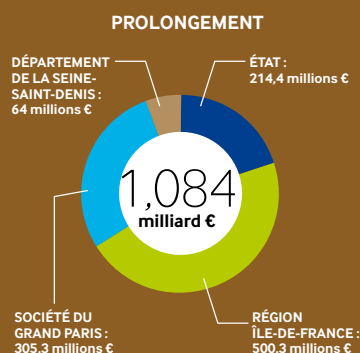
EN CHIFFRES

2 maîtres
d'ouvrage :

Île-de-France
mobilités, l'autorité
organisatrice des
transports en Île-de-
France, qui veille
au respect du
programme, du calendrier
et des coûts tout au long
du projet, et la **RATP**,
exploitant de la ligne 11,
qui conçoit et réalise les
travaux.

1,3 milliard
d'euros

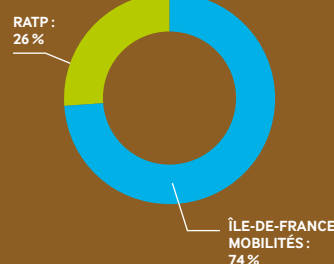
dont 214 millions d'euros pour
l'adaptation des stations existantes



39 nouvelles
rames

composées de 5 voitures en
intercirculation à l'horizon 2022

FINANCEMENT DU NOUVEAU
MATÉRIEL ROULANT



CALENDRIER

2015
début des
interventions
préalables

2016
début des travaux
de génie civil

fin 2022
mise en service